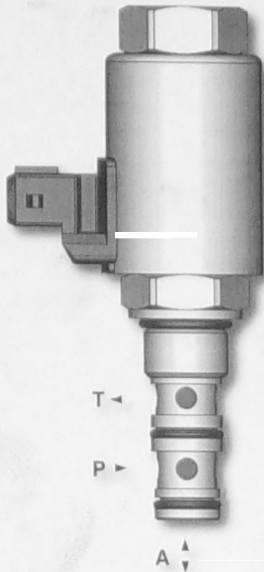


Proportional-Druckregelventil, reduzierend - entlastend, direktgesteuert

PVRM1-063

M20 x 1,5 • Q_{max} 20 l/min (5 GPM) • p_{max} 50 bar (700 PSI)



Technische Eigenschaften

- › Ausgezeichnete Stabilität über den Arbeitsbereich, schnellen Ansprache auf Laständerungen
- › Kleine Hysterese, genaue Druckregelung und geringer Druckverlust
- › Genaue Druckregelung, ausgezeichnete Wiederholbarkeit
- › Integrierte Entlastungsfunktion zum Schutz vor Druckspitzen
- › Elektromagnetanschluss nach EN 175301-803-A, AMP Junior Timer oder Deutsch DT04-2P
- › 12 oder 24 V DC Spulen
- › Optional mit Maschensieb
- › Standardausführung verzinkt mit Oberflächenschutz nach ISO 9227 (240 h Salznebelprühtest). Optional, für anspruchsvolle Anwendungen, können sowie die Stahlteile mit 520 h in NSS verzinkt werden

Funktionsbeschreibung

Direktgesteuertes Druckreduzierventil (Schieberbauweise) in der Form einer Einschraubpatrone. Der reduzierte Ausgangsdruck ist proportional zum Stellstrom. Das Ventil ist ausgelegt für den Einsatz als variables Druckbegrenzungselement. Hinweis: Auskunft über die spezielle OEM-Version des Ventils erteilt der Hersteller.

Modell	ohne Maschensieb	mit Maschensieb
Symbol		

Technische Daten

Anschlussgewinde / Formbohrung		M20 x 1.5 / QE3	
Max. Betriebsdruck (Anschluss P)	bar (PSI)	50 (730)	
Max. reduzierter Druck (Anschl. A)	bar (PSI)	20 (290)	32 (464)
Max. Volumenstrom P-A	l/min (GPM)	20 (5.3)	
Fluidtemperaturbereich (NBR)	°C (°F)	-30 ... 90 (-22 ... 194), +100 (212) kurzzeitig	
Fluidtemperaturbereich (FPM)	°C (°F)	-20 ... 90 (-4 ... 194), +100 (212) kurzzeitig	
Umgebungstemperaturbereich	°C (°F)	-30 ... 90 (-22 ... 194), +100 (212) kurzzeitig	
Schaltzeit bei 100 % Signal	ms	< 50	
Technische Daten - Magnet			
Eingangsspannung	V	12 DC	24 DC
Limitstrom	A	1	0.75
Nennwiderstand bei 20 °C (68 °F)	Ω	7,1±6,5 %	20,6±6,5 %
Arbeitszyklus	%	100	
Optimale PWM Frequenz	Hz	100	
Löschdiode		BZW06-28B	BZW06-33B
Gehäuseschutzart n. EN 60529**		(je nach Stecker) IP65 / IP67 / IP69K	
Gewicht mit Elektromagnet	kg (lbs)	0,4 (0.88)	
		Typ	
Allgemeine Informationen	GI_0060	Produkte und Betriebsbedingungen	
Formbohrungsdetails	SMT_0019	SMT-QE3*	
Ersatzteile	SP_8010		
Kompatible Steuerelektronik		EL7-E*	

**Die angegebene Schutzart wird nur bei sachgemäßem Einbau des Steckers erreicht.

Abmessungen in Millimeter (Inch)

Steckertyp

E3, E4 - IP67
AMP Junior Timer
- radial

E1, E2 - IP65
EN 175301-803-A

E3A, E4A - IP67
AMP Junior Timer
- axial

E12A, E13A - IP67 / IP69K
Deutsch DT04-2P

